

PROGRAMA LA FUENTE

RETIRO EXPERIMENTA

Experimenta Distrito. Retiro

Plataforma de **experimentación**, producción y aprendizaje **colectivo** en diferentes distritos de la ciudad.

Promovido por Medialab-Prado, del Área de Cultura y Deportes, en colaboración con el Área de Participación Ciudadana, Transparencia y Gobierno Abierto, y el Área de Coordinación Territorial del Ayuntamiento de Madrid.

El Espacio

La fuente es una infraestructura pública muy interesante por sus características

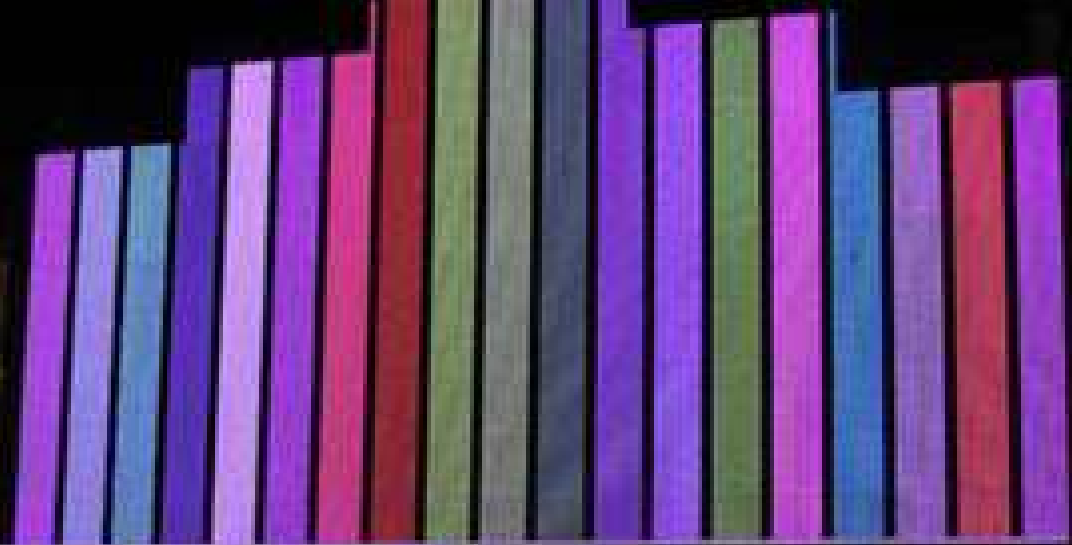
- una infraestructura para la socialización e interacción del vecindario
- una fuente cibernética, con electroválvulas, difusores, iluminación, sonido...
- en verano es un lugar de baño público lleno de niñas y niños
- los integrantes del equipo somos vecinos y geeks...



Equipo

Las integrantes del equipo somos vecinas del barrio y proponemos reactivar el funcionamiento de la fuente para que sea un soporte abierto a la experimentación ciudadana.

Hemos participado en proyectos de Medialab-Prado relacionados con la experimentación abierta de la Fachada y la Cosa de Medialab-Prado



Alegria gana a Tristeza
Carlos Cevallos Manzano
@cevallosmanzano





Propuesta

El objetivo es a poder intervenir una infraestructura pública para abrir su uso a cualquier expresión lúdica o artística del vecindario

Reutilizar el conocimiento adquirido en la apertura de la Fachada y la Cosa de Medialab-Prado

Desarrollo de un sistema que permita extender el uso y control de la fuente visitable situada detrás de la junta de distrito de Retiro.

36 chorros, 7 difusores y 36 focos de luz.



Resultados Primer taller

Simulador de fuente con generador de patrones

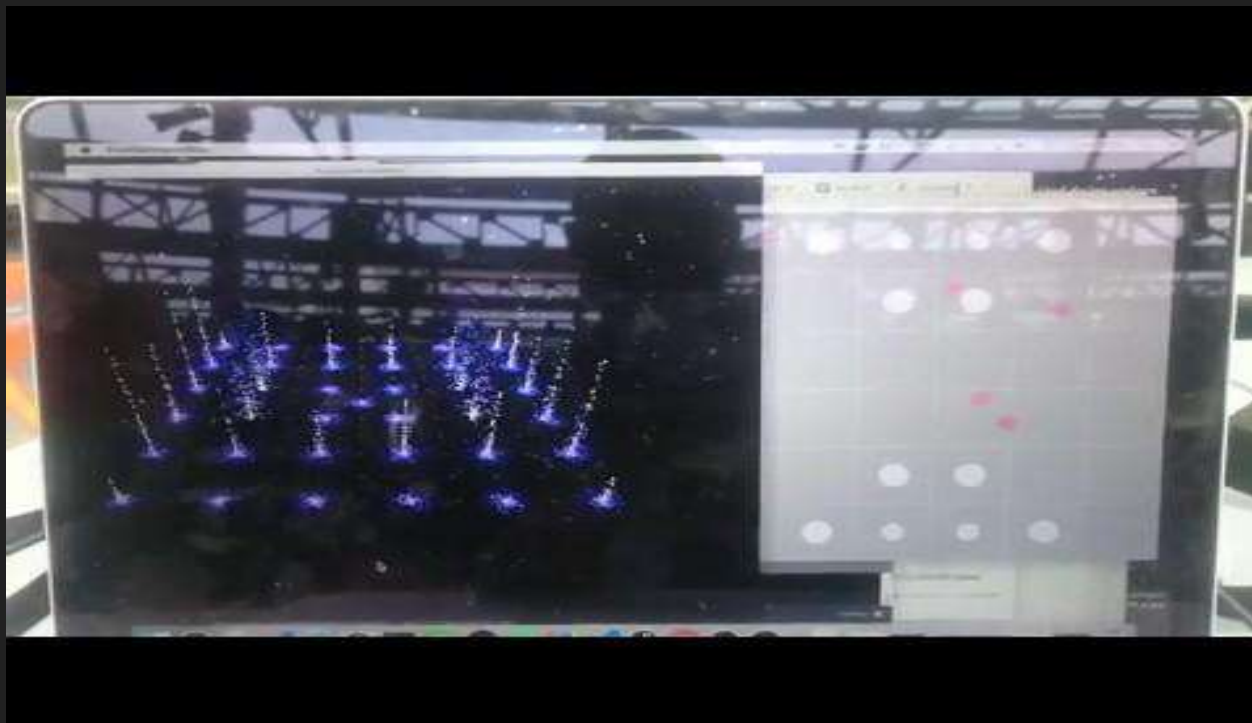
(Enrique Esteban, Juan Alonso y Eduardo Moriana)

Documentación gráfica JuliMo

Hoja de ruta para el tiempo entre talleres:

Coordinar los departamentos del ayuntamiento de Madrid relacionados con la gestión para conocer la viabilidad de la intervención de la fuente.

Simulador



Indagando

Con ayuda del equipo de retiro experimenta y los asesores de distrito concretamos una reunión con:

Los Responsables del mantenimiento activo de las fuentes del ayuntamiento

Instalaciones Urbanas, del Área de Desarrollo Urbano Sostenible.

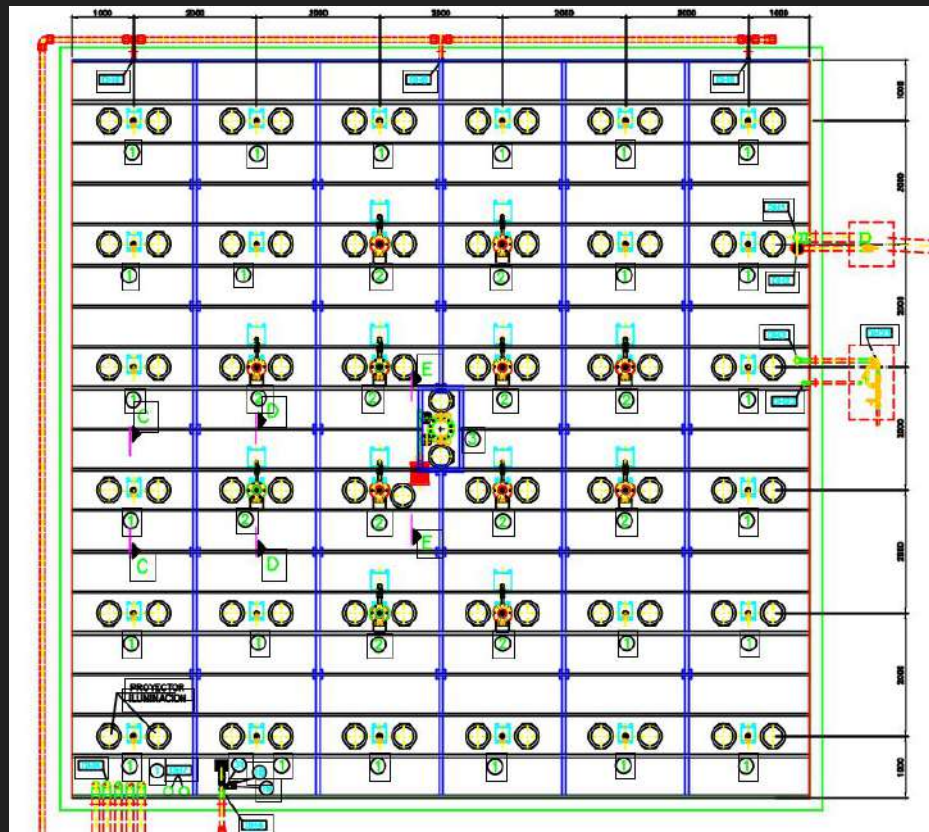
Este departamento ha sido muy receptivo a proporcionarnos toda la información necesaria así como asesoramiento y una visita a las infraestructura.

Estado actual de la infraestructura

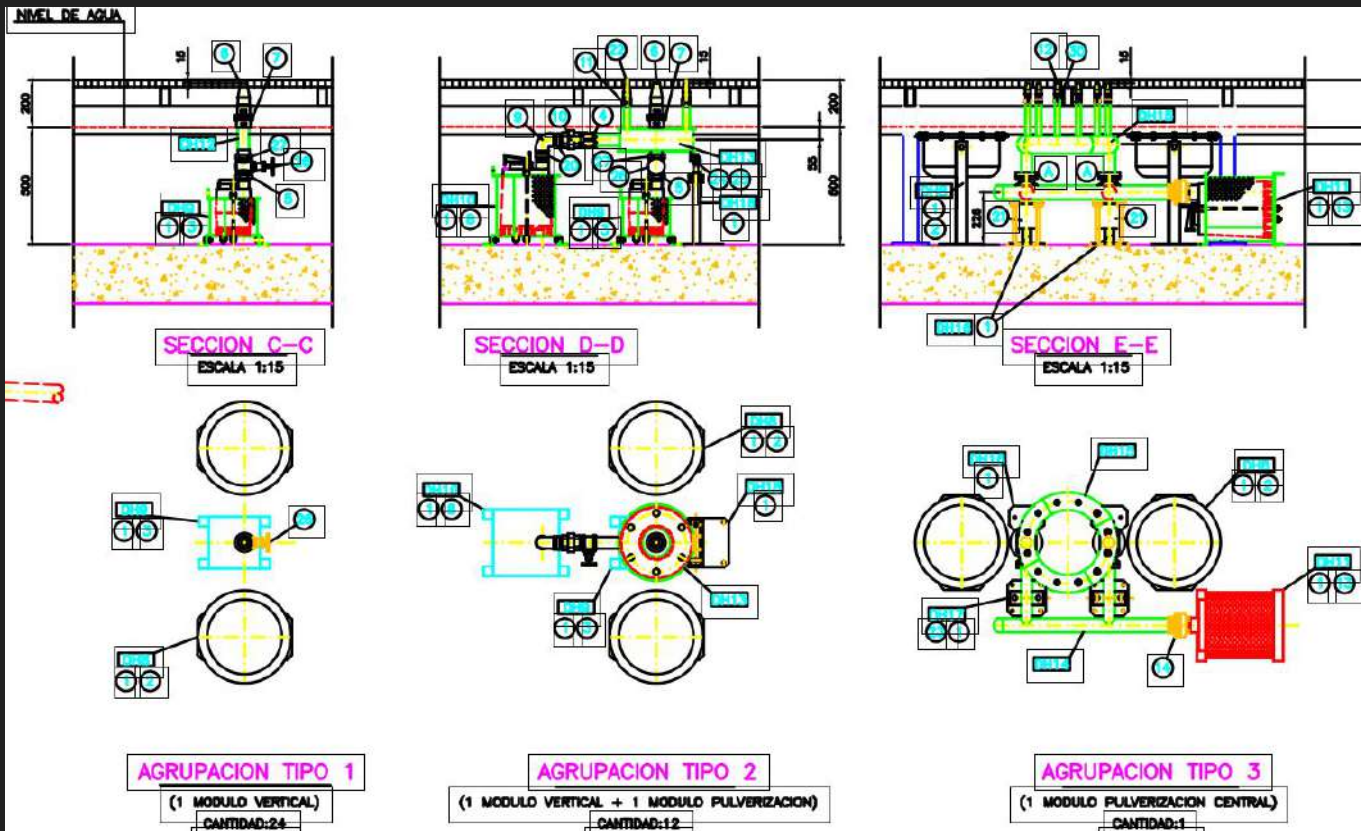
La tecnología existente es cerrada y los sistemas de control se hicieron estancos mediante resinado, por lo que forman una caja negra no accesible

El sistema de control de cada chorro está basado en un triac sobre placas hechas a mano.

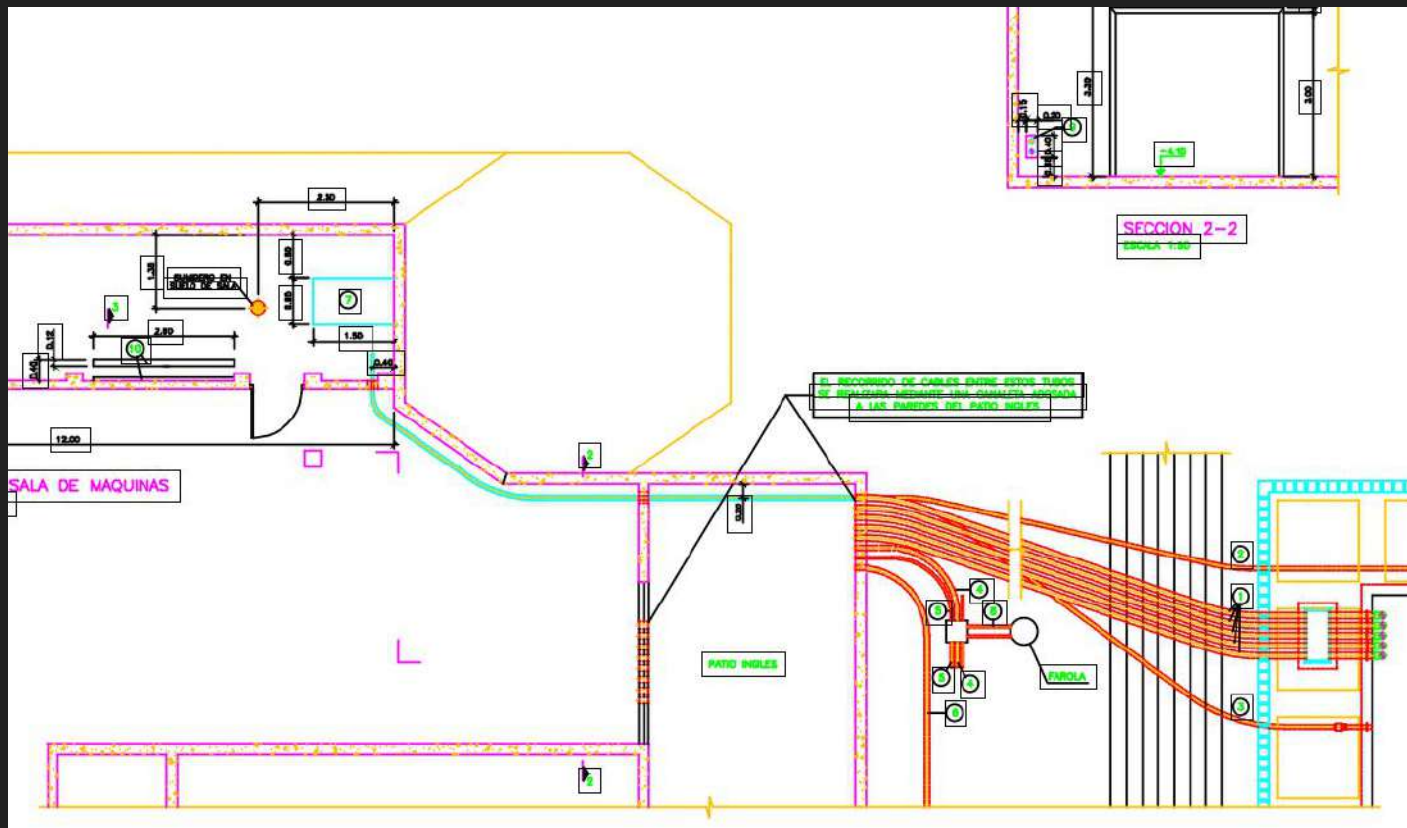
El mantenimiento de la infraestructura es complejo y el uso actual como espacio de baño público no es apropiado pues es una fuente no una piscina.



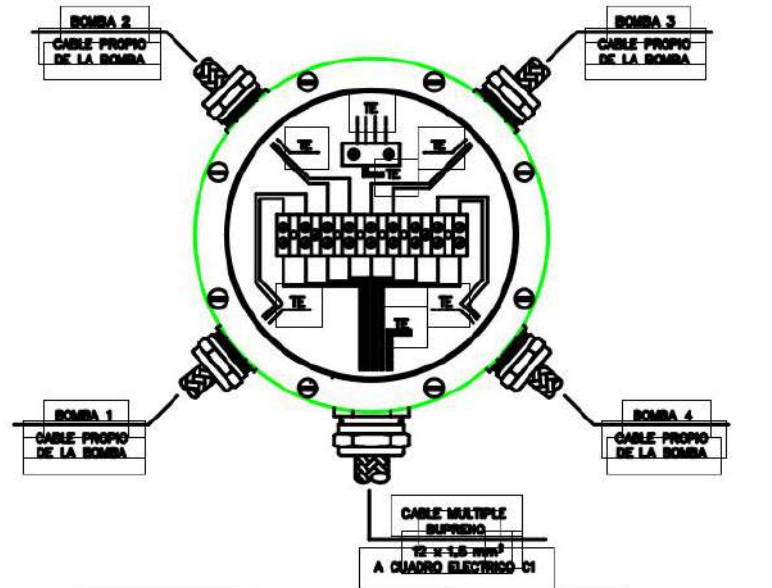
Componentes Suelo



Los 3 tipos de chorros



Cables de control desde la sala de máquinas



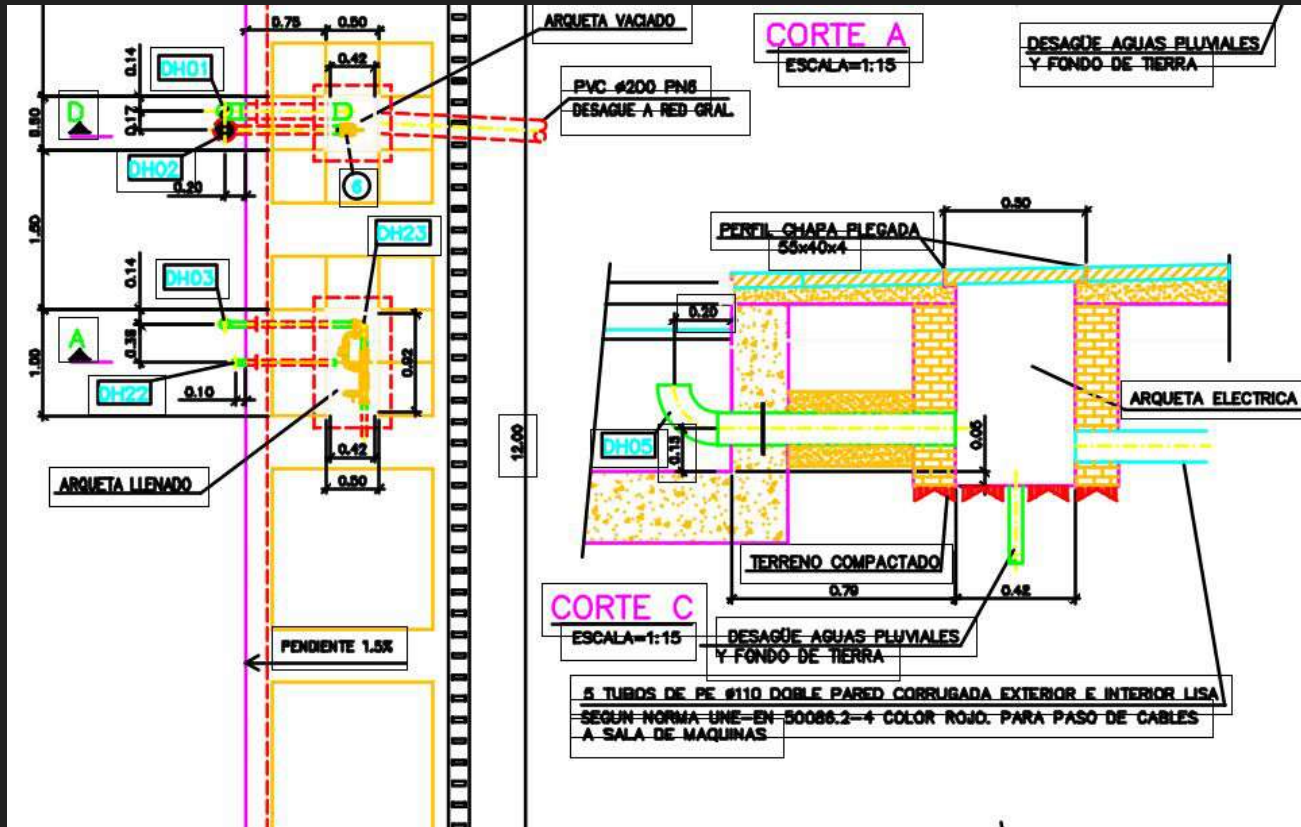
BOMBAS Y01 e Y02

MODULOS VERTICALES
 BOMBA KP-350
 0,7 KW / 220 V
 UTILIZAR CAJAS DE CONEXION
 CABLE SUPLENO 1(12 x 1,5 mm²)
 CONEXION A CUADRO ELECTRICO C1

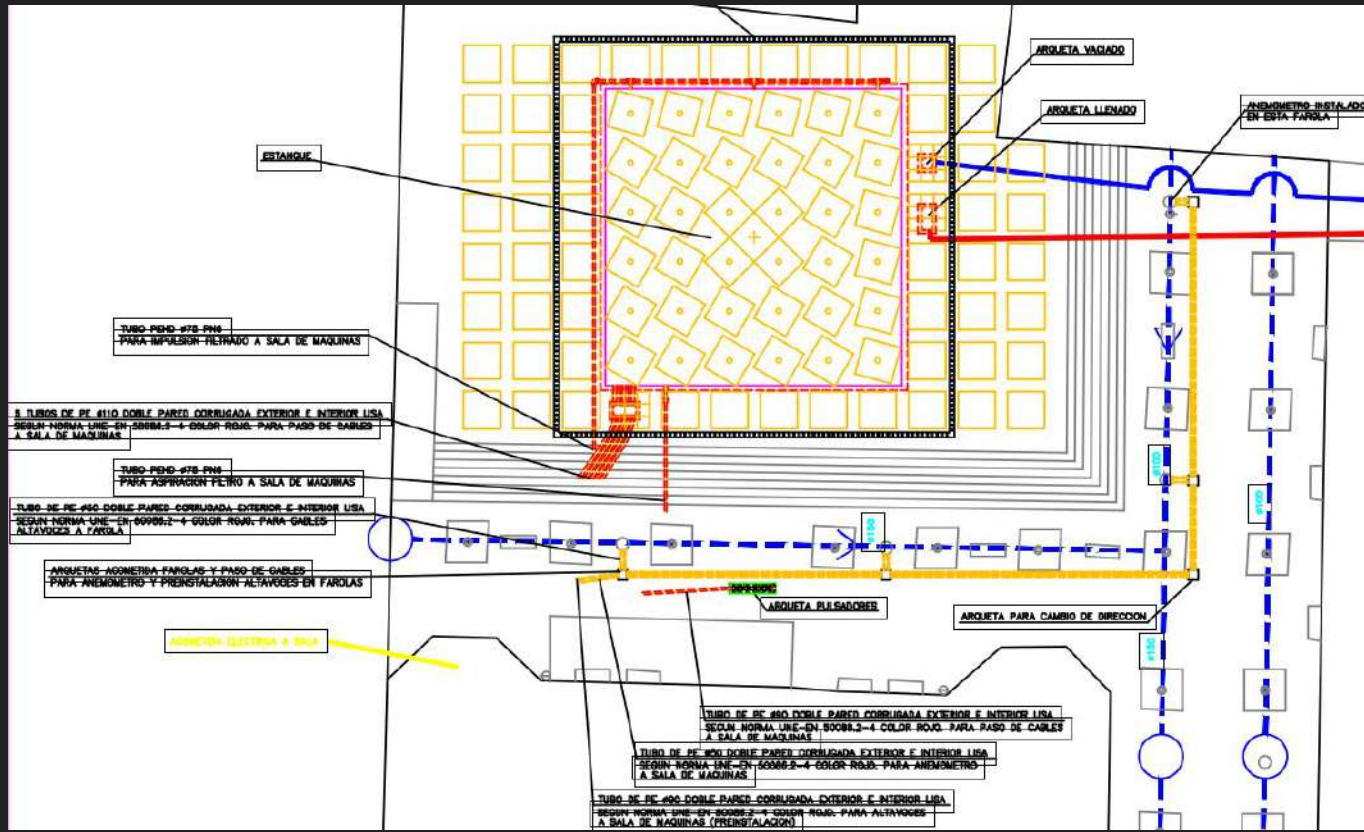
BOMBAS P01 e P12

MODULOS VERTICALES
 BOMBA AP12.40.04
 0,8 KW / 220 V
 UTILIZAR CAJAS DE CONEXION
 CABLE SUPLENO 1(12 x 1,5 mm²)
 CONEXION A CUADRO ELECTRICO C1

Detalle Electroválvulas



Desagüe



Desagüe

Segundo Taller, Pivotando

Interfaz Agua-Audio

Si no podemos actuar sobre la fuente, la fuente podría actuar sobre ...

VISIÓN ARTIFICIAL + SECUENCIADOR DE AUDIO

A partir del estado de parte de los chorros de la fuente, se va a controlar un ambiente musical de distintos géneros.

de 21:30 a 22:00

Siguientes pasos

Analizar la documentación de la infraestructura y su estado actual para su intervención y documentarlo en un blog

Buscar asesoramiento para normalizar el uso de la fuente como zona de baño público. Iniciado el contacto con asesores de distrito.

Compartir el simulador online

Futuros ideales

¿Apertura como soporte de expresión de otras fuentes?

¿Inclusión de la apertura de este soporte al area de Cultura y Deportes (Medialab - Prado- Experiencia)?

¿Qué otros soportes se podrían intervenir?